

型号DBCR系列

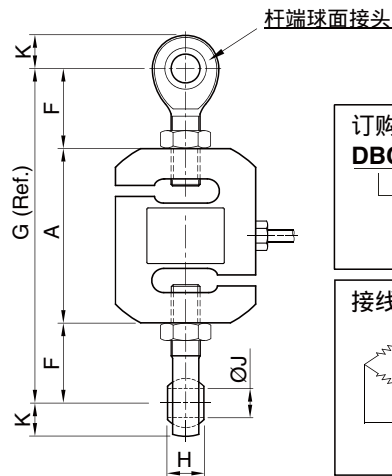
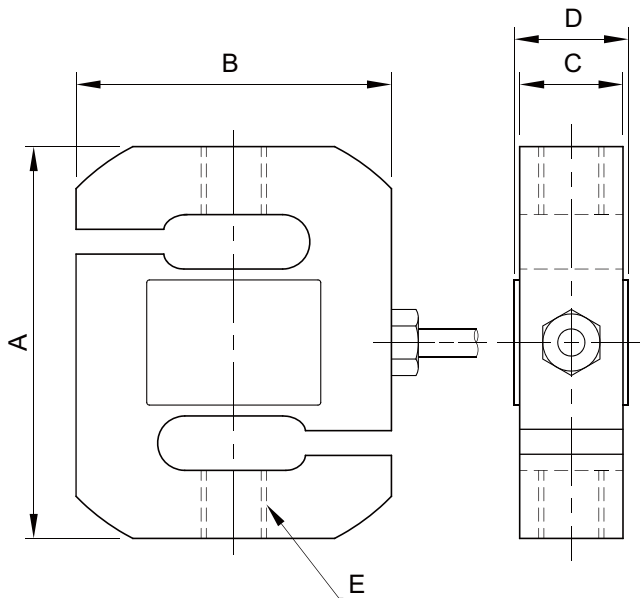
S型称重传感器 (100kg ~ 5t)

- 高精度 0.03%
- 额定输出2mV/V
- 合金工具钢结构
- 化学镀镍，耐腐蚀
- 全密封，密封等级 IP67



规格

型号	DBCR	
额定量程 (R.C.)	100, 200, 500kg, 1, 2, 3, 5t	
额定输出(R.O.)	2.0mV/V ± 0.5%	
线性误差	≤ 0.03% R.O.	
滞后性	≤ 0.03% R.O.	
重复误差	≤ 0.015% R.O.	
蠕变误差	20分钟内 ≤ 0.03%	
零点平衡	≤ 1% R.O.	
补偿温度范围	-10 ~ 70°C	
工作温度范围	-20 ~ 80°C	
温度对额定输出的影响	≤ 0.03% LOAD/10°C	
温度对零点平衡的影响	≤ 0.03% R.O./10°C	
输入阻抗	410 Ohms ± 40 Ohms	
输出阻抗	350 Ohms ± 5 Ohms	
绝缘电阻 (最小)	2000 MΩhms at 50V DC	
激励电压	3~12V(推荐), 15V(最大)	
电气连接 (22AWG x 4芯屏蔽)	100kg~1t	Ø5mmx3m (标准), 6m (可选)
	2~5t	Ø5mmx6m
防护等级	符合 IP 67	
安全过载	150% R.C	
极限过载	300% R.C	



订购信息	
DBCR - 200	
型号	量程
DBCR	100, 200, 500kg, 1, 2, 3, 5ton

接线方式	
	RED : EXC. (+)
	GREEN : SIG. (+)
	WHITE : EXC. (-)
	BLUE : SIG. (-)
	BARE : GND.

尺寸-mm

额定量程	A	B	C	D	E	F	G	H	J	K	杆端球面接头	重量(kg)
100~500kg (980.7N~4.903kN)	72	54	19	25	M12x1.75P	42	156	16	12	16	SRDB 2	0.6
1t (9.807kN)	72	54	24	28	M12x1.75P	42	156	16	12	16	SRDB 2	0.7
2t (19.61kN)	90	74	28	32	M20x1.5P	55	200	25	20	26	SRDB 3	1.3
3t (29.42kN)	100	80	32	36	M24x2P	60	220	28	22	32	SRDB 4	1.7
5t (49.03kN)	108	86	34	38	M24x2P	58	224	28	22	32	SRDB 4	2.0

* 规格如有更改不再另行通知

BONGSHIN LOADCELL CO., LTD.

MAY, 2021

中国总代理：深圳市现代豪方仪器仪表科技有限公司
电话：0755-26738591 手机/微信：13392863941