

型号CSDKA系列

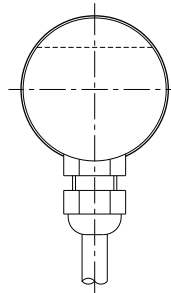
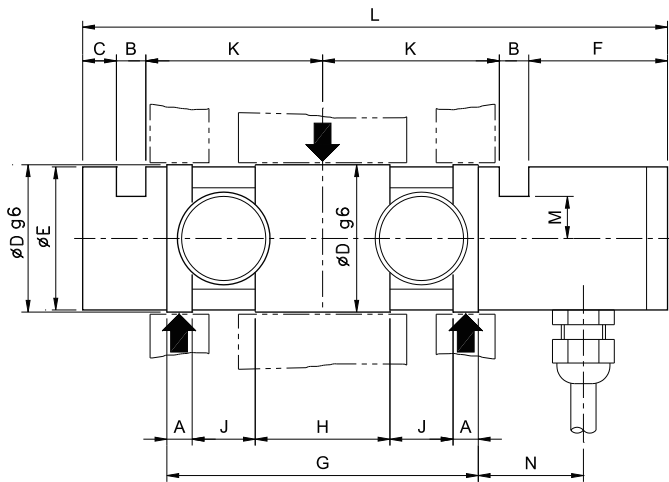
针式称重传感器(2t ~ 50t)

- 大量程设计
- 合金工具钢结构
- 化学镀镍，耐腐蚀性
- 防护等级 IP67



规格

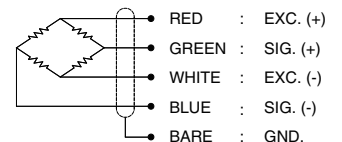
型号	CSDKA
额定量程 (R.C.)	2, 3, 5, 10, 20, 30, 50t
额定输出(R.O.)	1.5mV/V ± 0.5%
线性误差	≤0.5% R.O.
滞后性	≤0.5% R.O.
重复性误差	≤0.1% R.O.
蠕变误差	20分钟内 ≤0.05%
零点平衡	≤1% R.O.
补偿温度范围	-10 ~ 70°C
工作温度范围	-20 ~ 80°C
温度对额定输出的影响	≤0.05% LOAD/10°C
温度对零点平衡的影响	≤0.05% R.O./10°C
输入阻抗	700 Ohms ± 10 Ohms
输出阻抗	700 Ohms ± 10 Ohms
绝缘电阻 (最小)	2000 MOhms at 50V DC
激励电压	10V(推荐), 15V(最大)
电气连接	Ø7mmx6m(22AWG x 4芯屏蔽)
防护等级	符合 IP 67
安全过载	150% R.C
极限过载	300% R.C



订货须知

CSDKA - 2T
 型号 CSDKA 量程 2, 3, 5, 10, 20, 30, 50t

接线方式



Dimension-mm

量程	A	B	C	D	E	F	G	H	J	K	L	M	N	重量(kg)
2 ton (19.61kN)	6	7	8	35	34	33	74	32	15	42	139	10	25	1.1
3, 5 ton (29.42, 49.06kN)	8	7	8	40	39	38	85	35	17	50	160	12	25	1.6
10 ton (98.07kN)	10	9	8	50	48	51	110	46	22	64	205	15	40	2.4
20 ton (196.1kN)	14	14	11	70	68	46	152	64	30	85	255	23	40	7.7
30 ton (294.2kN)	17	14	12	85	83	46	186	78	37	102	290	28	40	12.9
50 ton (490.6kN)	21	18	16	105	103	48	230	96	46	129	356	36	61	23.2

* 规格如有更改不再另行通知

BONGSHIN LOADCELL CO., LTD.

中国总代理：深圳市现代豪方仪器仪表科技有限公司
 电话：0755-26738591 手机/微信：13392863941