

型号 CS61 系列

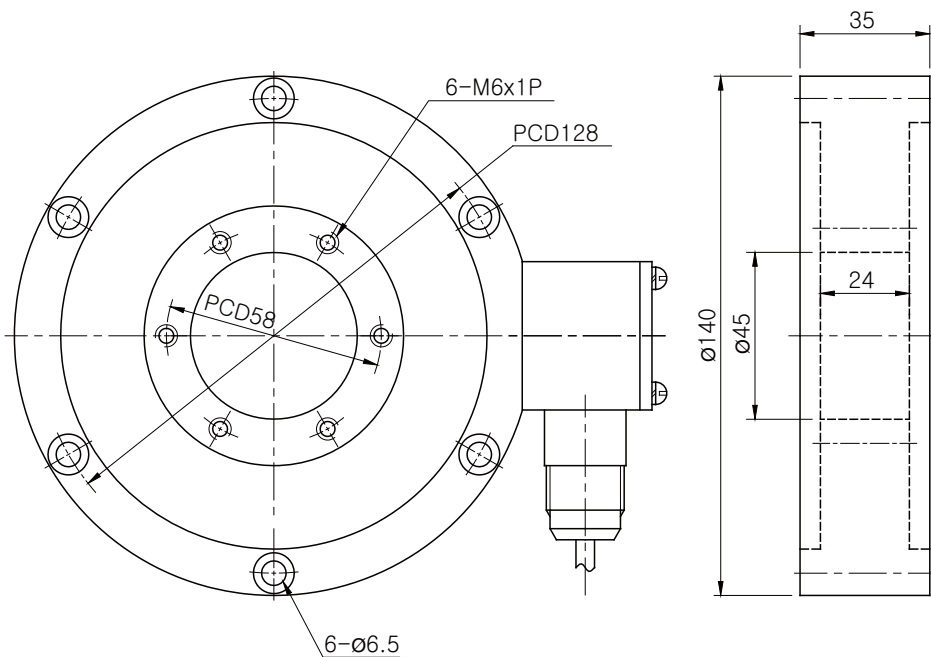
中心孔型压力传感器 (1t ~ 3t)

- 轮辐式剪切梁称重传感器
- 高精度合金工具钢结构
- 耐蚀性化学镀镍
- 防护等级IP67.



规格

型号	CS61
额定量程(R.C.)	1, 2, 3t
灵敏度(R.O.)	1.5mV/V ± 0.1%
非线性	≤0.1% R.O.
滞后	≤0.1% R.O.
重复性误差	≤0.05% R.O.
蠕变误差	20分钟内 ≤0.05%
零点平衡	≤1% R.O.
温度补偿范围	-10 ~ 70°C
工作温度范围	-20 ~ 80°C
温度对额定输出的影响	≤0.03% LOAD/10°C
温度对零点平衡的影响	≤0.03% R.O./10°C
输入阻抗	700 Ohms ± 3.5 Ohms
输出阻抗	700 Ohms ± 5 Ohms
绝缘电阻 (最小)	2000 MOhms at 50V DC
激励电压	10V(推荐), 15V(最大)
电气连接	Ø5mmx5m(22AWG x 4芯屏蔽)
防护等级	符合IP 67
安全过载	150% R.C
极限过载	300% R.C



订购须知	
CS61	2T
型号 CS61	量程 1, 2, 3tf

接线须知	
	红 : EXC. (+) 绿 : SIG. (+) 白 : EXC. (-) 蓝 : SIG. (-) 裸线 : GND.

* 规格如有更改不再另行通知
BONGSHIN LOADCELL CO., LTD.

中国总代理：深圳市现代豪方仪器仪表科技有限公司
电话：0755-26738591 手机/微信：13392863941