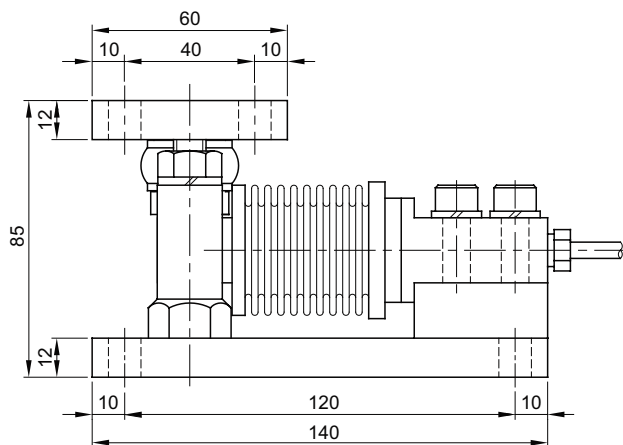
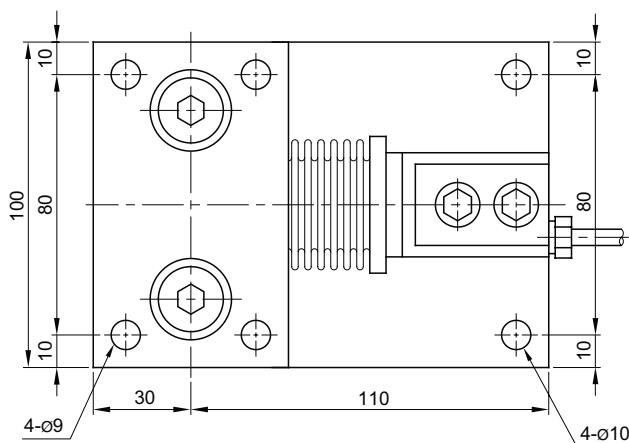
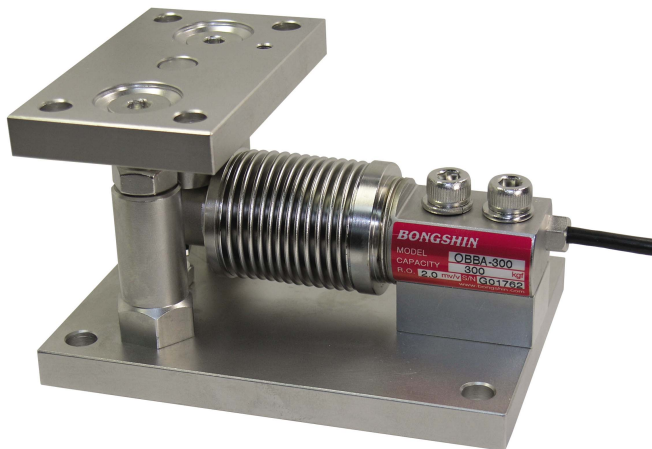


称重模块

型号BMA 系列

专为料斗、容器、槽罐应用设计
(20kg ~ 300kg)

- 精确称重自动定心设计
- 自动校验及过载（限位）保护结构
- 全密封不锈钢传感器
- 不锈钢或镀锌钢质安装支架



规格

型号	BMA21, BMA22
额定量程 (R.C.)	20, 50, 100, 200, 300kg
额定输出 (R.O.)	2mV/V ± 0.3%
线性误差	≤ 0.03% R.O.
滞后性	≤ 0.02% R.O.
重复误差	≤ 0.02% R.O.
蠕变误差	20分钟内 ≤ 0.03%
零点平衡	≤ 1% R.O.
温度补偿范围	-10 ~ 70°C
工作温度范围	-20 ~ 80°C
温度对额定输出的影响	≤ 0.02% LOAD/10°C
温度对零点平衡的影响	≤ 0.02% R.O./10°C
输入阻抗	400 Ohms ± 20 Ohms
输出阻抗	350 Ohms ± 5 Ohms
绝缘电阻 (最小)	2000 MOhms at 50V DC
激励电压	10V(推荐), 15V(最大)
电气连接	Ø5mmx3m(22AWG x 4芯屏蔽)
防护等级	符合IP 68
安全过载	150% R.C
极限过载	300% R.C

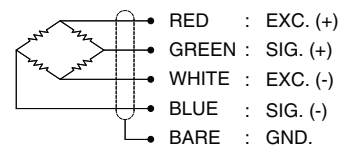
订货须知

BMA21 - **50**
 MODEL CAPACITY
 20, 50, 100, 200, 300kg

BMA21 : OBBA 不锈钢传感器+ 镀锌钢质支架

BMA22 : OBBA 不锈钢传感器 + 不锈钢支架

接线方式



* 规格如有更改不再另行通知

BONGSHIN LOADCELL CO., LTD.

JAN, 2010

中国总代理：深圳市现代豪方仪器仪表科技有限公司
 电话：0755-26738591 手机/微信：13392863941