

型号 CSDH系列

压力传感器

轮辐式 (30t ~ 100t)

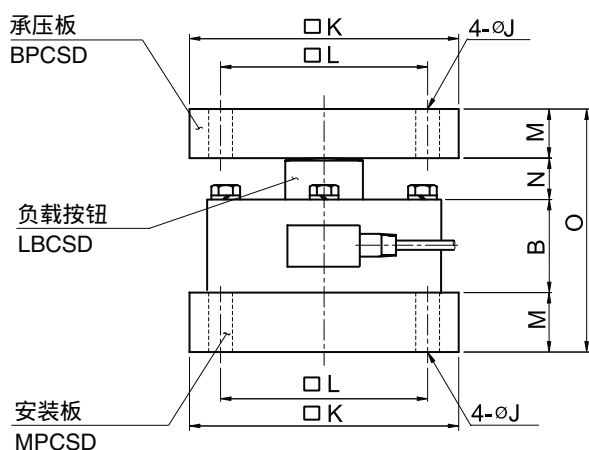
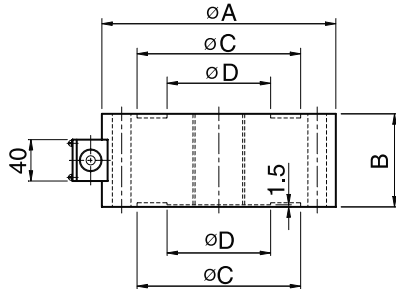
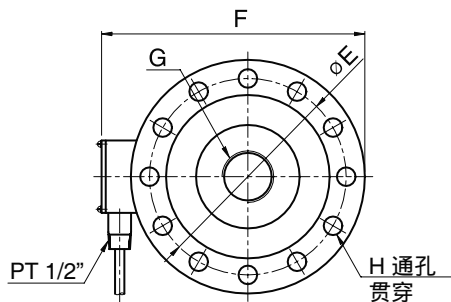


CSDH系列是一款剪切型轮辐式压力传感器，适用于一些净室内，受侧向载荷影响的高精度测量环境。所有部件均由整轧坯和焊接隔膜密封。

- 气密密封
- 高灵敏度(3mV/V)
- 轮辐式

规格

型号	CSDH
额定量程 (R.C.)	30, 50, 100t
灵敏度 (R.O.)	3mV/V ± 0.3%
非线性	≤ 0.1% R.O.
滞后	≤ 0.1% R.O.
重复性误差	≤ 0.05% R.O.
蠕变误差	≤ 0.03% in 20min.
零点平衡	≤ 1% R.O.
温度补偿范围	-10 ~ 70°C
工作温度范围	-20 ~ 80°C
温度对额定输出的影响	≤ 0.03% LOAD/10°C
温度对零点平衡的影响	≤ 0.03% R.O./10°C
输入阻抗	350 Ohms ± 3.5 Ohms
输出阻抗	350 Ohms ± 5 Ohms
绝缘电阻 (最小)	2000 MOhms at 50V DC
激励电压	10V(推荐), 15V(最大)
电气连接	Ø9mmx5m(22AWG x 4Core Shielded)
防护等级	符合IP 67
安全过载	150% R.C
极限过载	300% R.C



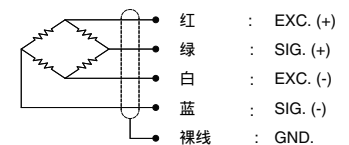
尺寸-mm

量程	A	B	C	D	E	F	G	H	J	K	L	M	N	O	负载按钮	承压板	安装板	重量 (kg)
30, 50t(294.2, 490.3 kN)	226	90	158	100	190	268	M50x 2P	12-Ø18	23	260	200	47.5	40	225	LBCSD1	BPCSD1	MPCSD1	23
100t(980.7 kN)	306	110	212	138	260	350	M76x 3P	16-Ø23	27	360	280	57.5	50	275	LBCSD2	BPCSD2	MPCSD2	48

订购须知

CSDH - 30T
 型号: CSDH 量程: 30, 50, 100ton

接线须知



* 规格如有更改不再另行通知
 BONGSHIN LOADCELL CO., LTD.

中国总代理：深圳市现代豪方仪器仪表科技有限公司
 电话：0755-26738591 手机/微信：13392863941