

型号 TR 系列

拉力传感器(50kg ~ 10t)
柱式

TR 系列传感器可测量高达20吨的负载载荷，适用于工业应用。高合金材料结构，非重复性误差小，高灵敏度输出（3mV/V），低变形。使用时应配合使用杆端球接头。（PS: 安装附件（SRTR）只能做到10T）

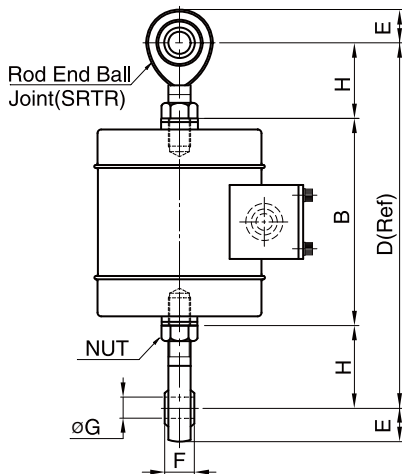
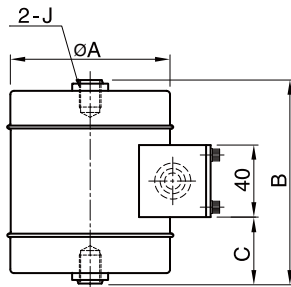
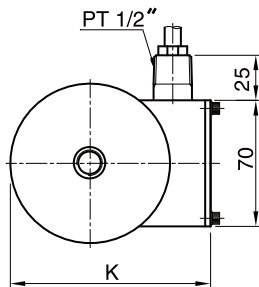


- 气密密封
- 大量程设计
- 高灵敏度（3mV/V）



规格

型号	TRU	TRC	TRD
额定量程 (R.C.)	50, 100, 200, 300, 500kg 1, 2, 3, 5, 10t		
额定输出(R.O.)	3.0mV/V ± 0.1%		3.0mV/V ± 0.2%
非线性	≤0.02% R.O.	≤0.03% R.O.	≤0.05% R.O.
滞后	≤0.02% R.O.		≤0.03% R.O.
重复性误差	≤0.02% R.O.		≤0.03% R.O.
蠕变误差	20分钟内 0.02%		20分钟内 ≤0.03%
零点平衡	≤1% R.O.		
温度补偿范围	-10 ~ 70°C		
工作温度范围	-20 ~ 80°C		
温度对额定输出的影响	≤0.03% LOAD/10°C		≤0.03% LOAD/10°C
温度对零点平衡的影响	≤0.03% R.O./10°C		≤0.05% R.O./10°C
输入阻抗	350 Ohms ± 3.5 Ohms		
输出阻抗	350 Ohms ± 5 Ohms		
绝缘电阻 (最小)	5000 MOhms at 50V DC		2000 MOhms at 50V DC
激励电压	3~12V(推荐), 15V(最大)		
电气连接	Ø9mmx5m(22AWG x 4芯屏蔽)		
保护等级	符合 IP 67		
保护等级	150% R.C		
极限过载	300% R.C		

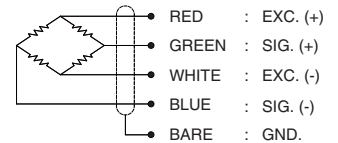


订购须知

TRU - 5T

MODEL	CAPACITY
TRU	50, 100, 200,
TRC	300, 500kg
TRD	1, 2, 3, 5, 10ton

接线方式



尺寸-mm

额定量程	A	B	C	D	E	F	G	H	J	K	杆端球接头	重量(kg)
50~300kg(490.3~2942N)	88	110	35	192	16	16	12	41	M12 x 1.25 Depth 13	112	SRTR1	2.8
500~1000kg(4.903~9.807kN)		106	33	188								
2~5t (19.61~49.03kN)	88	145	52.5	255	32	28	22	55	M24 x 2 Depth 30	112	SRTR2	4.5
10t (98.07kN)	138	210	70	430	50	43	40	110	M39 x 2 Depth 50	171	SRTR3	12.5

* 规格如有更改不再另行通知

APR, 2020

©BONGSHIN LOADCELL CO., LTD.

55, Seobuk-ro, Gajang Ind. Complex, Osan-si, Korea / 18103

深圳市现代豪方仪器仪表科技有限公司 0755-26738591