

型号 DBXE 系列

防爆型S型称重传感器(1t ~ 3t)

- KOSHA 认证 (Ex d IIB T4)

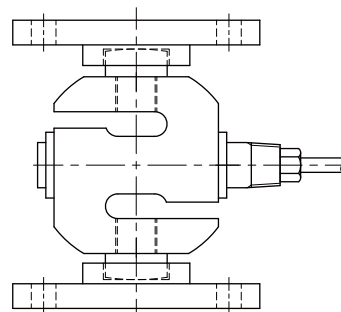
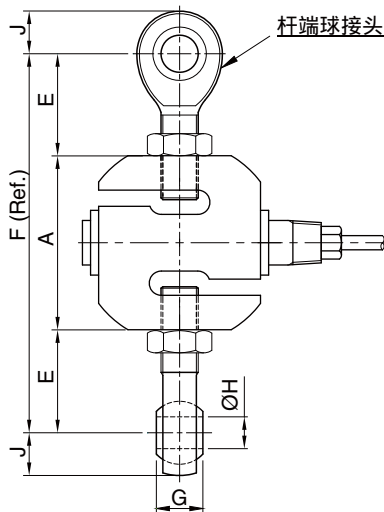
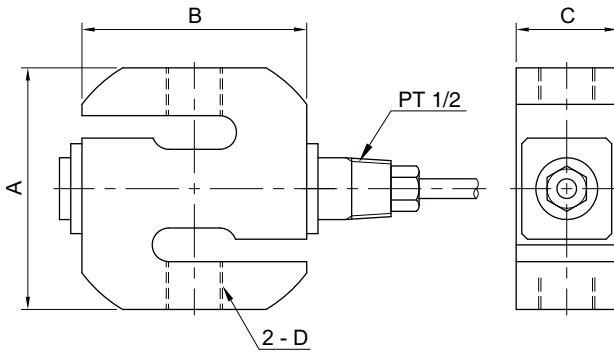
- 17-4PH 不锈钢结构

- 高精度



技术参数

型号	DBXE
额定量程 (R.C.)	1, 2, 3t
额定输出 (R.O.)	1.5mV/V ± 0.005mV/V
非线性	≤ 0.05% R.O.
滞变	≤ 0.05% R.O.
非重复性	≤ 0.03% R.O.
蠕变误差	≤ 0.03% in 20min.
零点平衡	≤ 1% R.O.
补偿温度范围	-10 ~ 70°C
工作温度范围	-20 ~ 80°C
温度对输出值的影响	≤ 0.03% LOAD/10°C
温度对零点值的影响	≤ 0.03% R.O./10°C
终端输入电阻	400 Ohms ± 10 Ohms
终端输出电阻	350 Ohms ± 10 Ohms
绝缘电阻 (分钟)	2000 MOhms at 50V DC
激励电压	3~12V(推荐), 15V(最大)
电气连接	Ø7mmx6m(22AWG x 4芯屏蔽电缆)
保护等级	IP 68
安全过载	150% R.C
极限过载	300% R.C

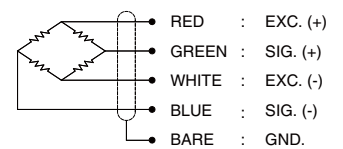


安装组件
(BMDX)

订货信息

DBXE - **3T**
 型号 DBXE 量程 1, 2, 3ton

接线方式



防爆型

Ex d IIB T4 / KOSHA

尺寸-mm

额定量程	A	B	C	D	E	F	G	H	J	杆端球接头	重量(kg)
1t (9.807kN)	80	72	34	M12x1.75P	41	162	16	12	16	SRDB-2	1.6
2t (19.61kN)	90	80	36	M20x1.5P	55	200	25	20	26	SRDB-3	2.0
3t (29.42kN)	106	90	38	M24x2P	55	216	28	22	32	SRDB-4	2.6

* 规格如有更改不再另行通知

APR, 2018

BONGSHIN LOADCELL CO., LTD.

中国总代理：深圳市现代豪方仪器仪表科技有限公司
 电话：0755-26738591 13392863941 叶工